

品番	TNLE-900
品名	ロングスパンエレベーター

特長

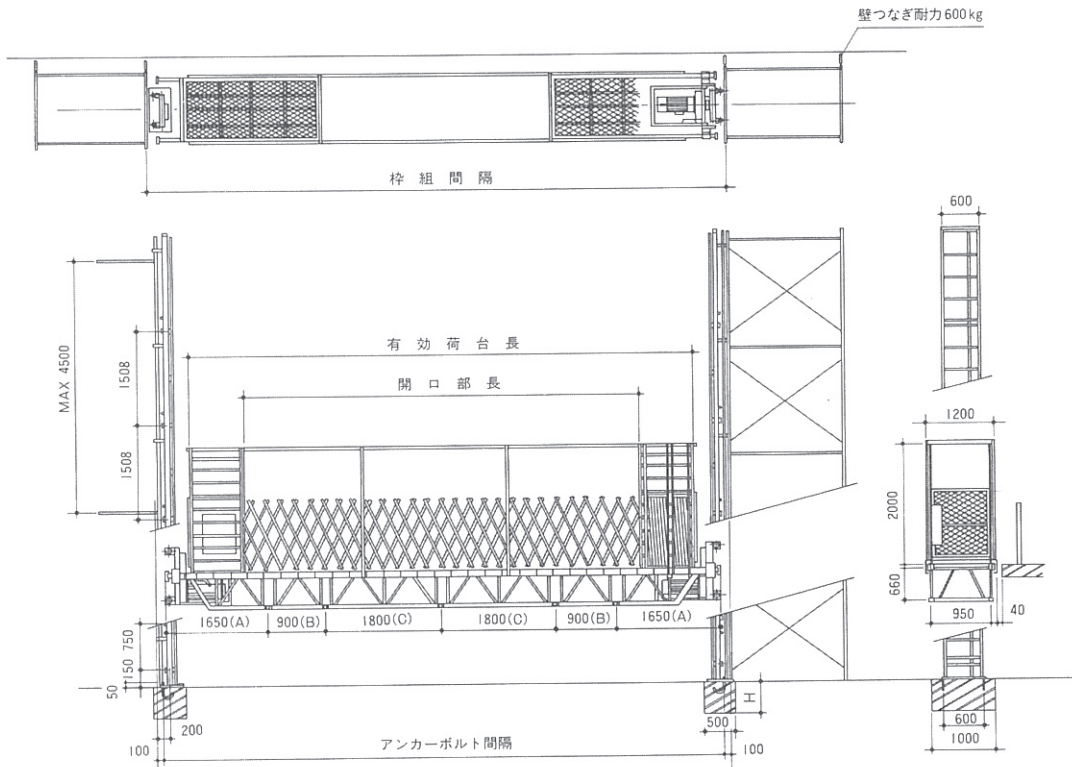
- **モニターランプ**
各種安全装置の作動状況をランプにより監視できます。
- **傾斜防止装置**
荷台の傾斜を自動的に水平修正すると共に、傾斜が過度になると、電源を切り昇降を停止します。
- **過負荷制限装置**
4個の検出器により積載荷重を検知します。荷重をデジタル表示し、過荷重になると警報ブザーが鳴り、昇降できなくなります。(TNLE-1000はオプション取付です。)
- **ガバナ式落下防止装置**
万一の場合、自由落下状態を自動的に防止します。

仕様

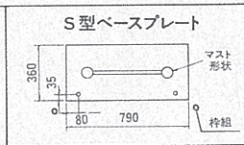
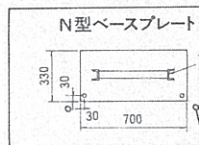
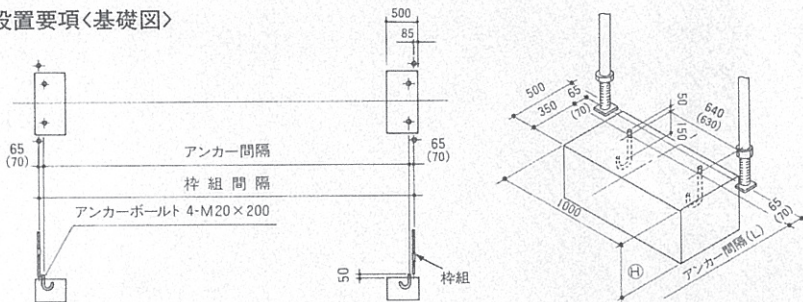
最大揚程	60 m	安全装置	過昇降防止リミットスイッチ (下限時強制水平装置兼用)
積載荷重	900 kg		過負荷制限装置 (標準)
昇降速度	10 m/min		ガバナ式落下防止装置
荷台有効面積	1 m × 7.75 m		傾斜防止装置 (自動修正・停止)
昇降方式	ラック & ピニオン		運転警報ブザー
電動機	3.7 kW 2台		逆相防止リレー
操作方式	配電盤取付ハンドル		各階・手摺扉リミットスイッチ (オプション)

※改良のため、予告なく仕様変更することがあります。

●マストラック重量 N型/65 kg/1本 (Iポスト)
S型/45 kg/1本 (丸ポスト)



■設置要項<基礎図>



- アンカーは、組立後ホールインアンカーが可能です。
- 深さ(円)は組立図参照の事。
- ※()内はS型の数値を示す。

●N型

桁組間隔	アンカー間隔(L)
3600	3400
5400	5200
7200	7000
9000	8800

●S型

桁組間隔	アンカー間隔(L)
3600	3489
5400	5289
7200	7089
9000	8889

品番	TCLE-500
品名	コンパクトエレベーター

仕様

()内はTCLE-700

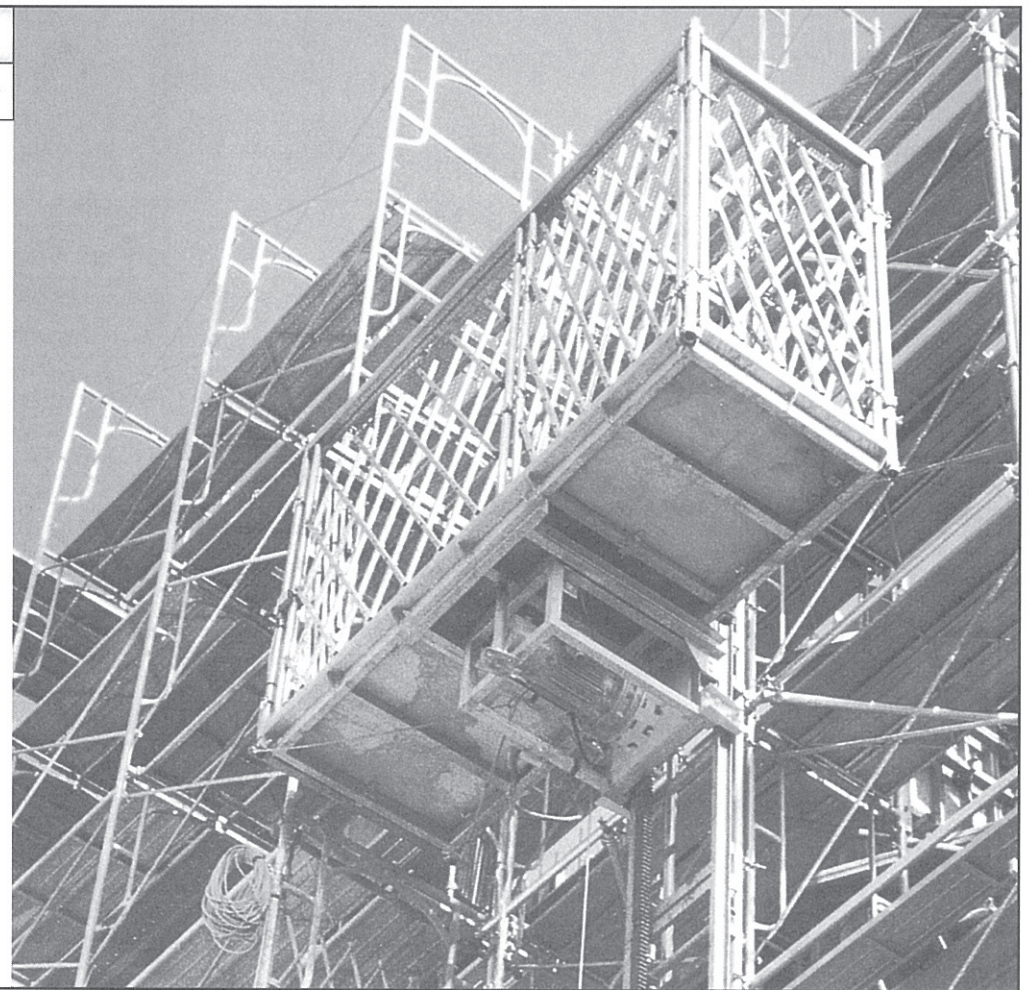
最高揚程	60m
積載荷重	500kg(700kg)
昇降速度	10m/min
荷台床寸法	3m×1m(4m×1m)
昇降方式	ラック&ピニオン
電動機	3.7kW×1台
操作方式	機器取付ハンドル
電源	200/220V
安全装置	過昇降リミットスイッチ
	ガバナ式自動落下防止装置
	過昇ストッパー
	バフファ
	ドアリミットスイッチ
	ラック脱落防止リミット

特長

ラック式駆動であり非常に安全性が高い構造に設計されています。作業効率を主体に開発されたため使い易い経済的なエレベーターです。

機構的特長

- 1) 駆動部がケージの下にあるため最大揚程の使用が可能です。
- 2) 駆動部とケージが別々のためメンテナンスが容易です。
- 3) 平面スペースが非常に少なくまとまっています。
- 4) 上部乗降ステージが構造部より吊り下げであるため構造物が高くなれば自動的に組み替えることなくクライミングが出来ます。



仕様

積載荷重	500kg又は7人
最高揚程	60m
電動機	5.5kW×1台
昇降速度	14.4/18m/min 50/60Hz
床面積	0.9m×1.3m
ケージ床寸法	1.17㎡
操作方式	ケージ内操作
駆動方式	ラック&ピニオン
電源	200/220V
安全装置	ガバナ式落下防止装置
	上下制限リミットスイッチ
	過昇リミットスイッチ
	過昇ストッパー
	非常停止スイッチ
	ドアリミットスイッチ
	ドアロック装置
ラック脱落防止リミット	

品番	TCE-500B
品名	建築用コンパクトエレベーター

