

## 据置・先送り 兼用タイプ

### 先行手すり本体

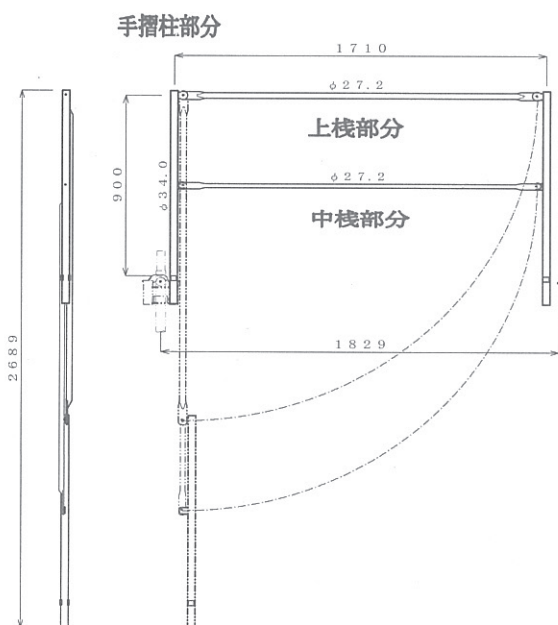


- 特長 1. 先行手すり本体は折畳み式で、運搬・収納がコンパクトに出来ます。
- 2. 手すり本体が、親綱代わりになります。(100kg落下試験で実証)

品名	品番	L (mm)	重量
先行手摺枠	FSPR-18	1,829	8.2kg
	FSPR-15	1,524	7.5kg
	FSPR-12	1,219	6.7kg
	FSPR-09	914	6.0kg

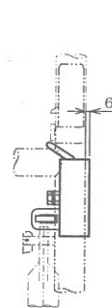
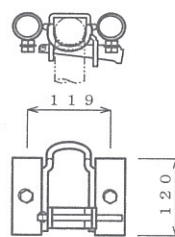
品名	品番	用途	重量
取付金具	SPRK-1	据置型	1.3kg
	SPRK-1R	右固定	1.0kg
	SPRK-1L	左固定	1.0kg
	SPRK-2	先送型	1.7kg

#### 【折畳み状態】【取付状態】



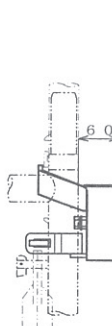
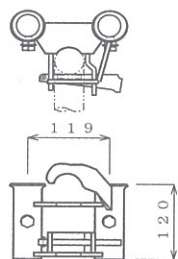
- 折畳み式で軽量
- 取付金具に差込
- 2段手すりになります  
(上棧部分、中棧部分、手摺柱部分)

#### 取付金具 (据置型)



- 建わく上部に取付
- 脚柱にクサビで固定
- 先行手すり本体をボルトで固定

#### 取付金具 (先送型)



- 建わく上部に取付
- 脚柱にクサビで固定
- 先行手すり本体をボルトで固定
- 盛替えて先送り